



Setup Exchange ActiveSync on Mobile
คู่มือการตั้งค่า Exchange ActiveSync
บนโทรศัพท์มือถือ

สารบัญ

สารบัญภาพ	3
1. การตั้งค่า EXCHANGE ACTIVESYNC บนระบบ IOS (IPHONE หรือ IPAD).....	4
1.1. การเพิ่มบัญชี EXCHANGE.....	4
1.2. การเพิ่มที่อยู่อีเมล	6
1.3. การเชื่อมต่อกับ EXCHANGE SERVER.....	7
1.4. การซิงค์เนื้อหา.....	9
2. ตั้งค่า EXCHANGE ACTIVESYNC บนระบบ ANDROID	10
2.1. การเพิ่มบัญชี EXCHANGE.....	10
2.2. การบ่อนที่อยู่อีเมล	11

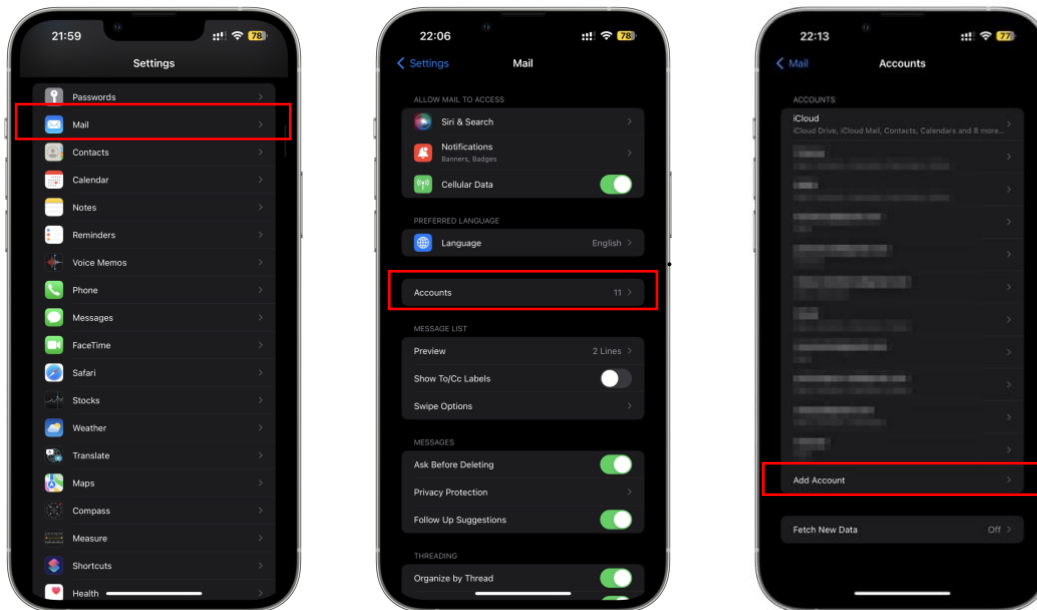
สารบัญภาพ

ภาพที่ 1.1 ตัวอย่างหน้าจอแสดงการตั้งค่าการเพิ่มบัญชีบนระบบ iOS (iPhone หรือ iPad).....	4
ภาพที่ 1.2 ตัวอย่างหน้าจอแสดงการตั้งค่า Microsoft Exchange บนระบบ iOS (iPhone หรือ iPad)	5
ภาพที่ 1.3 ตัวอย่างหน้าจอแสดงการเพิ่มที่อยู่อีเมล workD บนระบบ iOS (iPhone หรือ iPad)	6
ภาพที่ 1.4 ตัวอย่างหน้าจอแสดงตัวเลือกการลงชื่อเข้าใช้ Microsoft Exchange บนอุปกรณ์เคลื่อนที่.....	7
ภาพที่ 1.5 ตัวอย่างหน้าจอแสดงการตั้งค่า Microsoft Outlook ส่วนการระบุรหัสผ่าน.....	8
ภาพที่ 1.6 ตัวอย่างหน้าจอการตั้งค่าการ Sync เนื้อหา.....	9
ภาพที่ 2.1 ตัวอย่างหน้าจอการตั้งค่าอีเมลบนระบบ Android.....	10
ภาพที่ 2.2 ตัวอย่างหน้าจอการเพิ่มอีเมลบนระบบ Android	11

1. การตั้งค่า Exchange ActiveSync บนระบบ iOS (iPhone หรือ iPad)

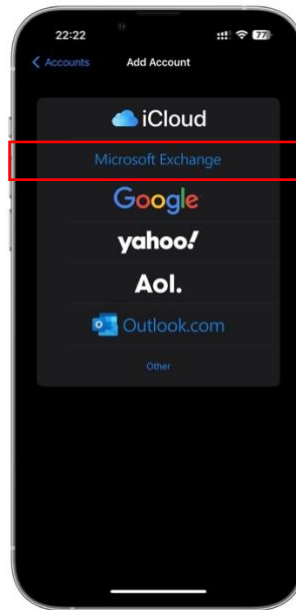
1.1. การเพิ่มบัญชี Exchange

ไปที่ การตั้งค่า (Setting) จากนั้นไปที่ เมล (Mail) เลือก บัญชี (Account) และเพิ่มบัญชี (Add Account) ตามลำดับ ดังภาพที่ 1.1 ตัวอย่างหน้าจอแสดงการตั้งค่าการเพิ่มบัญชีบนระบบ iOS (iPhone หรือ iPad)



ภาพที่ 1.1 ตัวอย่างหน้าจอแสดงการตั้งค่าการเพิ่มบัญชีบนระบบ iOS (iPhone หรือ iPad)

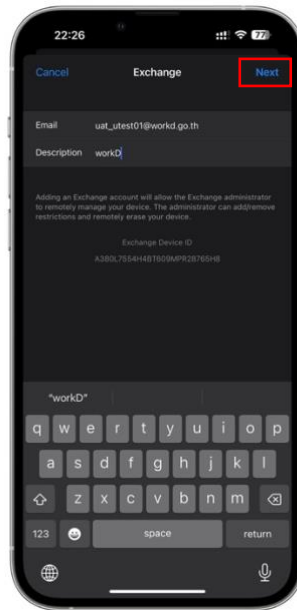
เมื่อทำการกด Add Account หน้าจอจะแสดงตัวเลือกอีเมล จากนั้นเลือก “Microsoft Exchange” ดังภาพที่ 1.2 ตัวอย่างหน้าจอแสดงการตั้งค่า Microsoft Exchange บน



ภาพที่ 1.2 ตัวอย่างหน้าจอแสดงการตั้งค่า Microsoft Exchange บนระบบ iOS (iPhone หรือ iPad)

1.2. การเพิ่มที่อยู่อีเมล

ป้อนที่อยู่อีเมลแล้วเลือก “ถัดไป (Next)” โดยสามารถระบุรายละเอียดบัญชีเพิ่มเติมได้หากต้องการ



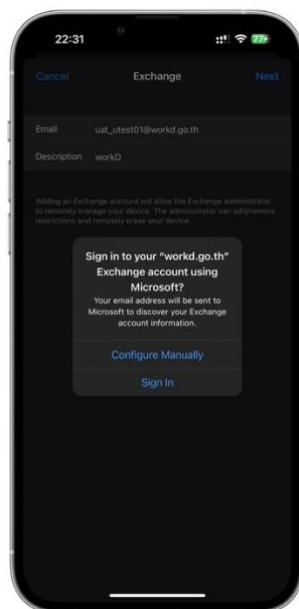
ภาพที่ 1.3 ตัวอย่างหน้าจอแสดงการเพิ่มที่อยู่อีเมล workD บนระบบ iOS (iPhone หรือ iPad)

1.3. การเชื่อมต่อกับ Exchange Server

หลังจากป้อนที่อยู่อีเมลแล้ว จะมีหน้าต่างแสดงตัวเลือกลงชื่อเข้าใช้ (Sign In) หรือกำหนดค่าด้วยตนเอง (Configure Manually) ดังภาพที่ 1.4 ตัวอย่างหน้าจอแสดงตัวเลือกการลงชื่อเข้าใช้ Microsoft Exchange บนอุปกรณ์เคลื่อนที่

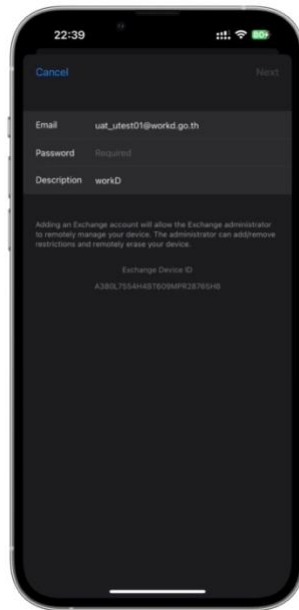
เลือกลงชื่อเข้าใช้ (Sign In) เพื่อค้นหาข้อมูลบัญชี Exchange ของคุณโดยอัตโนมัติ หากบัญชีที่คุณใช้การตรวจสอบสิทธิ์เป็นบัญชีใหม่ คุณจะได้รับคำแนะนำเพื่อทำการตรวจสอบการยืนยันตัวตนสิทธิ์แบบกำหนดเอง

เลือกกำหนดค่าด้วยตนเอง (Configure Manually) เพื่อตั้งค่าบัญชีด้วยการตรวจสอบสิทธิ์ขั้นพื้นฐาน ป้อนรหัสผ่านอีเมล จากนั้นเลือก ถัดไป (Next) คุณอาจได้รับการแจ้งเตือนหรือรหัส OTP เพื่อเข้าสู่การใช้งานเซิร์ฟเวอร์เพิ่มเติม ซึ่งจะได้รับจากผู้ดูแลระบบ Exchange Server ของหน่วยงาน



ภาพที่ 1.4 ตัวอย่างหน้าจอแสดงตัวเลือกการลงชื่อเข้าใช้ Microsoft Exchange บนอุปกรณ์เคลื่อนที่

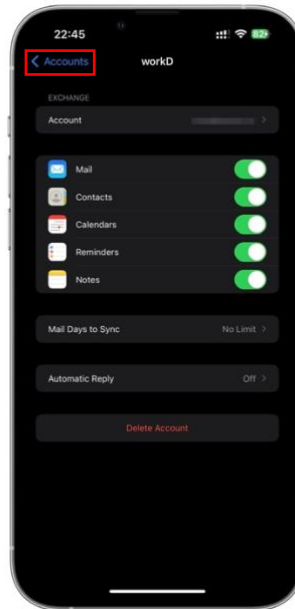
จากนั้นจะปรากฏหน้าจอแสดงการระบุรหัสผ่าน ให้ระบุรหัสผ่านของคุณ ดังภาพที่ 1.5 ตัวอย่างหน้าจอแสดงการตั้งค่า Microsoft Outlook ส่วนการระบุรหัสผ่าน



ภาพที่ 1.5 ตัวอย่างหน้าจอแสดงการตั้งค่า Microsoft Outlook ส่วนการระบุรหัสผ่าน

1.4. การซิงค์เนื้อหา

คุณสามารถซิงค์เมล (Mail) รายชื่อ (Contacts) ปฏิทิน (Calendars) การเตือนความจำ (Reminders) และสมุดบันทึก (Notes) ได้ เมื่อเสร็จแล้ว เลือกบัญชี (Accounts) ด้านซ้ายบน



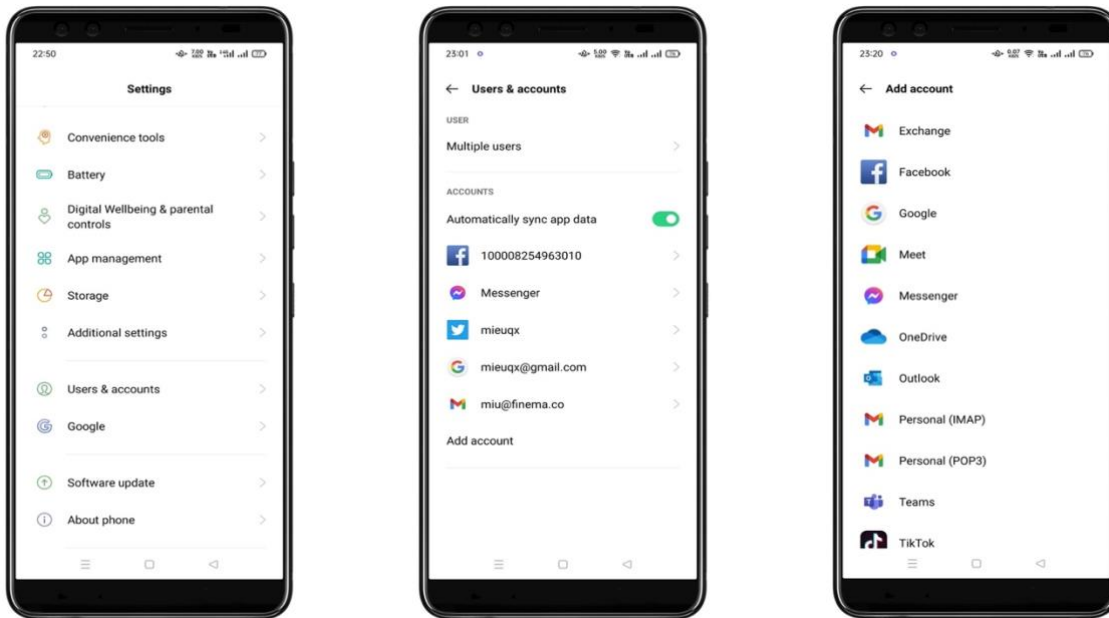
ภาพที่ 1.6 ตัวอย่างหน้าจอการตั้งค่าการ Sync เนื้อหา

2. ตั้งค่า Exchange ActiveSync บนระบบ Android

2.1. การเพิ่มบัญชี Exchange

เลือก การตั้งค่า (Setting) > ผู้ใช้งานและบัญชี (Users & Accounts) > เพิ่มบัญชี (Add Accounts)
> Exchange ดังภาพที่ 2.1 ตัวอย่างหน้าจอการตั้งค่าอีเมลบนระบบ Android

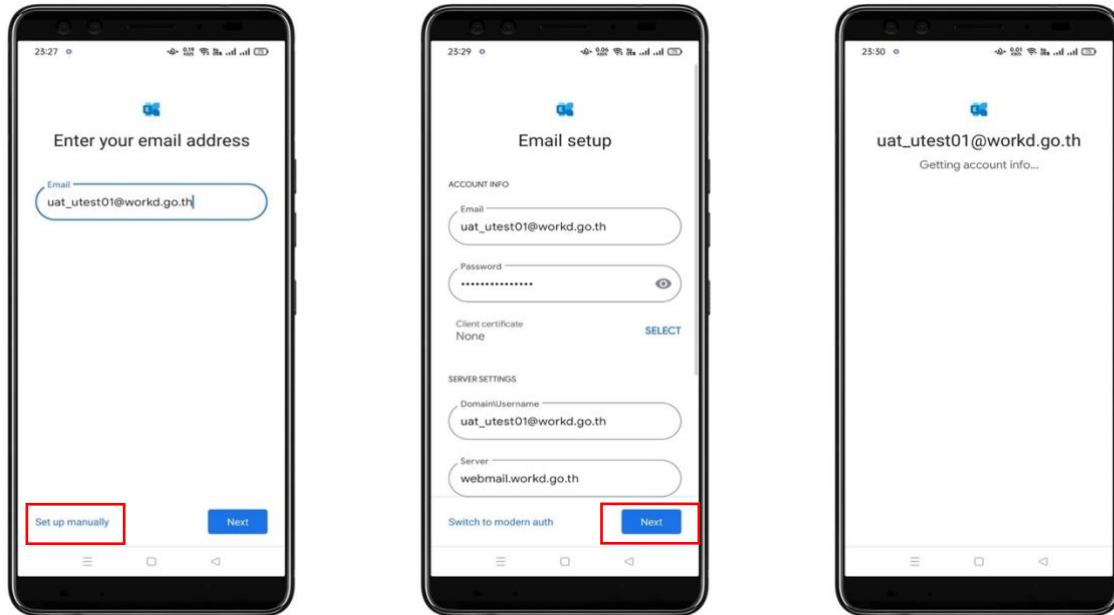
****ข้อควรระวัง:** อย่าเลือก "Outlook, Hotmail และ Live" นอกจากต้องการซิงค์เฉพาะอีเมลเท่านั้น



ภาพที่ 2.1 ตัวอย่างหน้าจอการตั้งค่าอีเมลบนระบบ Android

2.2. การป้อนที่อยู่อีเมล

ป้อนที่อยู่อีเมลแบบเต็มของคุณแล้วแตะการตั้งค่าด้วยตนเอง (Set up manually) > (Exchange) > กรอกรหัสผ่านและตั้งค่า Server เป็น **webmail.workd.go.th** > ถัดไป (Next)



ภาพที่ 2.2 ตัวอย่างหน้าจอการเพิ่มอีเมลบนระบบ Android